

新築分譲住宅



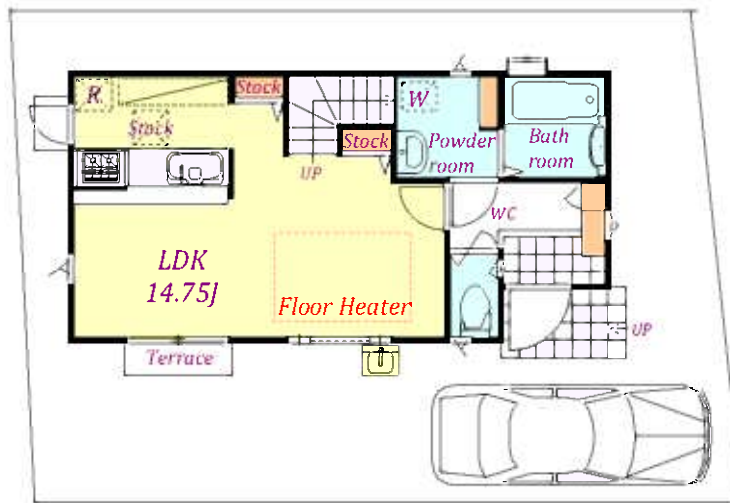
フェリーチェ

felice

国分寺戸倉II

西武国分寺線「恋ヶ窪」駅徒歩 **8分**
 JR中央線・武蔵野線「西国分寺」駅徒歩 **22分**

D号棟



※パースはイメージです。実際の仕上がりとは異なります。

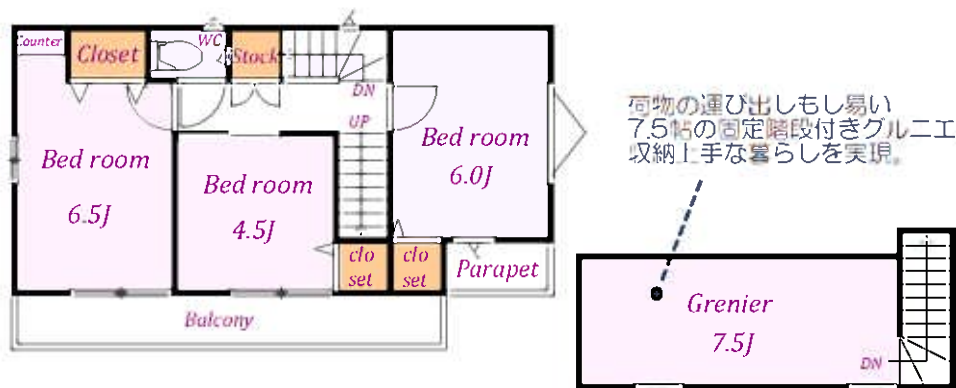
【物件概要】

- 所在地 / 国分寺市戸倉1-26-14 (地番)
- 交通 / 西武国分寺線「恋ヶ窪」駅 徒歩8分
中央線「西国分寺」駅 徒歩22分
- 敷地面積 / 100.01m²~100.15m²
- 土地権利 / 所有権 ●地目 / 現況: 畑
- 都市計画 / 市街化区域
- 用途 / 第1種低層住居専用地域
- 建ぺい率 / 40% ●容積率 / 80%
- 設備 / 東京電力・都市ガス・公営水道・公共下水
- 接道状況 / 北東側: 認定幅員 5.00m 一項一号市道に接道
南西側: 認定幅員 5.45m 一項一号市道に接道
南東側: 認定幅員 1.82m 非該当道路
- 完成 / 平成30年10月末完成予定

【フラット35】S

【耐震金利タイプA対応】

※詳細はお問い合わせ下さい。



荷物の運び出しもし易い
7.5帖の固定階段付きグルニエ。
収納上手な暮らしを実現。

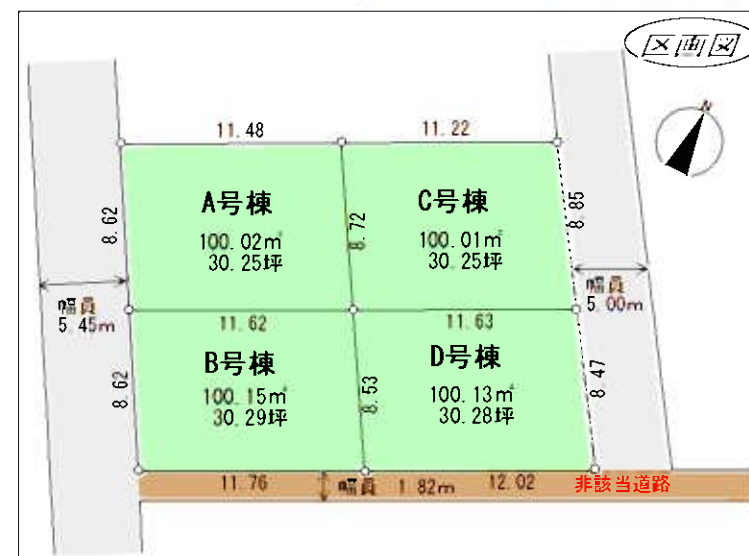
※図面と現況が異なる場合、現況を優先させていただきます。

- 敷地面積 / 100.13m² ■延べ床 / 79.48m²
- 1階 / 39.74m² ■2階 / 39.74m²

販売価格 4,500万円



※号棟により異なります。



	敷地面積	延床面積	価格
A号棟	100.02m ²	79.90m ²	4,380万円
B号棟	100.15m ²	79.48m ²	4,450万円
C号棟	100.01m ²	79.48m ²	4,450万円
D号棟	100.13m ²	79.48m ²	4,500万円

国分寺6小・5中エリア ※国分寺10小も選択可



東京都知事免許(5)第76428号
 株式会社 **オメガ**

公益社団法人 全日本不動産協会会員
 公益社団法人 不動産保証協会会員

〒185-0034 東京都国分寺市光町1丁目38番地32

TEL042(571)1151
 FAX 042(580)1827

- 取引態様 / 売主
- 登録番号
- 手数料 / 2.5% (税込)
- 情報公開日 / 2018/8/21
- 会員番号

【 国立店 】

~ felice の充実仕様 ~

【フラット35】S 【耐震金利タイプA対応】

※詳細はお問い合わせ下さい。

- ◆アクセントクロス…リビングや洋室に彩りを与える「アクセントクロス」を標準装備
- ◆キッチン・ユニットバス・洗面化粧台はLIXIL社製を採用
 キッチン…オールインワン浄水栓・天板シンク一体型人造大理石隙間レスシンク・ファインコートトップコンロ・食器洗い乾燥機・スマートフード付き・キッチン背面に上部吊戸棚
- ユニットバス…浴びた瞬間リラックス「フルフォールシャワー」・お湯が冷めにくい「サーモバスS」・まる洗いカウンター・くるりんボイ排水口・人造大理石1600ロング浴槽・換気乾燥暖房機
- 洗面化粧台…幅900のワイド洗面台・無駄なお湯をつくらぬ「エコハンドル」・くもり止めコート付
- トイレ…1階・2階共に汚れが隠れる場所がない「スコフチ」が特徴のTOTO社製ウォシュレット採用
- ◆リビングに「電気式床暖房」、キッチンに「床下収納庫」、駐車スペースに「電気自動車充電用コンセント」を標準装備

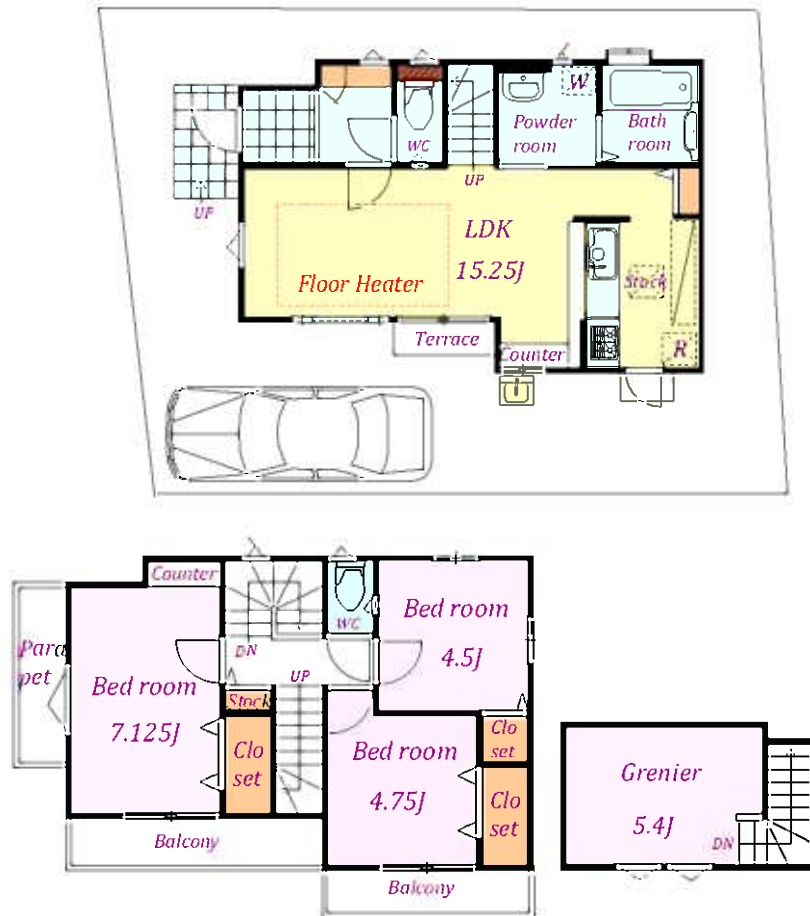
- ◆全箇所ペアガラス
 ・玄関を除く全箇所に網戸付き
 ・1階掃出し窓にはシャッター付き
 ・アルミと樹脂のハイブリッド構造で断熱機能が大きく向上。
 ・フレームの極小化によりガラス面積を15%拡大。
 眺望性・採光性の向上に加え、断熱性能も向上。

地震に強い「耐震等級3」

耐震等級3は数百年に一度発生する地震（東京では震度6強から震度7程度）の地震力に対して倒壊・崩壊せず、数十年に一度発生する地震（東京では震度5強程度）の地震力に対して損傷しない程度の1.5倍の性能を有するように定められています。

株式会社 **匠技建** 建築・設計・施工

A号棟



■敷地面積 / 100.02㎡ ■延べ床 / 79.90㎡
 ■1階 / 39.95㎡ ■2階 / 39.95㎡

販売価格 **4,380** 万円

B号棟



■敷地面積 / 100.15㎡ ■延べ床 / 79.48㎡
 ■1階 / 39.74㎡ ■2階 / 39.74㎡

販売価格 **4,450** 万円

C号棟



■敷地面積 / 100.01㎡ ■延べ床 / 79.48㎡
 ■1階 / 39.74㎡ ■2階 / 39.74㎡

販売価格 **4,450** 万円