

新築分譲住宅



フェリーチェ

felice

小金井貫井北町

JR中央線「武蔵小金井」駅徒歩 23分

バス9分「北町交番」下車徒歩 3分

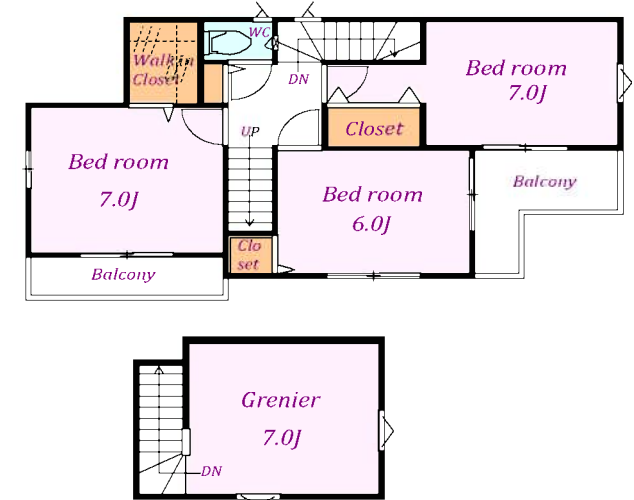
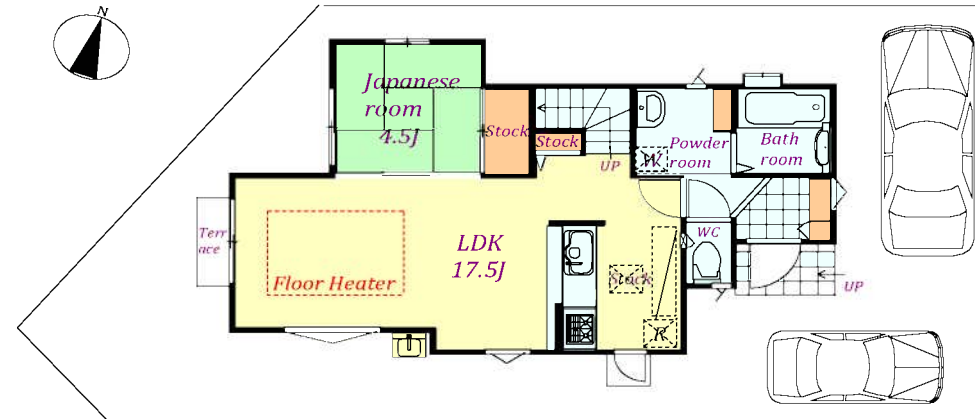
No.10

～全棟固定階段付グルニエあり～

【物件概要】

- 所在地 / 小金井市貫井北町3-1022-2他(地番)
小金井市貫井北町3-39(旧住居表示)
- 交通 / JR中央線「武蔵小金井」駅 徒歩23分
またはバス9分「北町交番」バス停下車 徒歩3分
- 敷地面積 / 119.05㎡～170.04㎡
- 土地権利 / 所有権 ●地 目 / 宅地
- 用途 / 第一種低層住居専用地域
- 高度地区 / 第一種高度地区
- 建ぺい率 / 40% ●容積率 / 80%
- 設備 / 東京電力・都市ガス・公営水道・本下水
- 接道状況 / 中側:幅員約4.5m 1項1号 市道に接道
北側:幅員約6.4m 1項1号 市道に接道
- ※一部玉川上水風致地区(第二種風致地区)及び都市計画道路有
- 完成 / 8・10号棟 2018年7月完成
4号棟 2018年9月完成

第2小・第1中学区エリア



■敷地面積 / 131.43㎡ ■延べ床 / 99.37㎡
■1階 / 52.17㎡ ■2階 / 47.20㎡

※図面と現況が異なる場合、現況を優先させていただきます。

~~5,130~~

販売価格 **4,980**万円

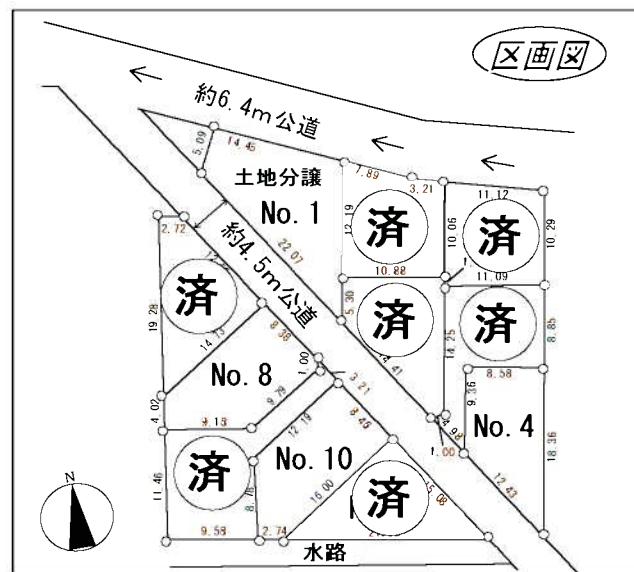
【フラット35】S

【金利タイプA対応】(耐震等級3仕様)

	区画	敷地面積	延床面積	価格
土地分譲	No. 1	170.04㎡		4,200万円
	No. 4	119.05㎡	94.80㎡	4,980万円
新築分譲	No. 8	133.04㎡	94.87㎡	4,980万円
	No. 10	131.43㎡	99.37㎡	4,980万円

- Pantry (パントリー)
- 食器乾燥機 (食器乾燥機)
- HOT (床暖房)
- 2 Cars (駐車2台可)
- WIC (ウォークインクローゼット)
- 和室有 (和室有)
- 浴室暖房乾燥機 (浴室暖房乾燥機)
- リビング階段 (リビング階段)
- 24時間換気システム (24時間換気システム)

※号棟により異なります。



東京都知事免許(5)第76428号

株式会社 **オメガ**

公益社団法人 全日本不動産協会会員
公益社団法人 不動産保証協会会員

〒185-0034 東京都国分寺市光町1丁目38番地32

TEL042(571)1151

FAX 042(580)1827

■取引態様
売主

■登録番号

■手数料
3% (税込)

■情報公開日
2018/10/8

■会員番号

【 国立店 】

~feliceの充実仕様~



株式会社 匠技建 建築・設計・施工

【フラット35】S

※詳細はお問い合わせ下さい。

【金利タイプA対応】(耐震等級3仕様)
地震に強い「耐震等級3」

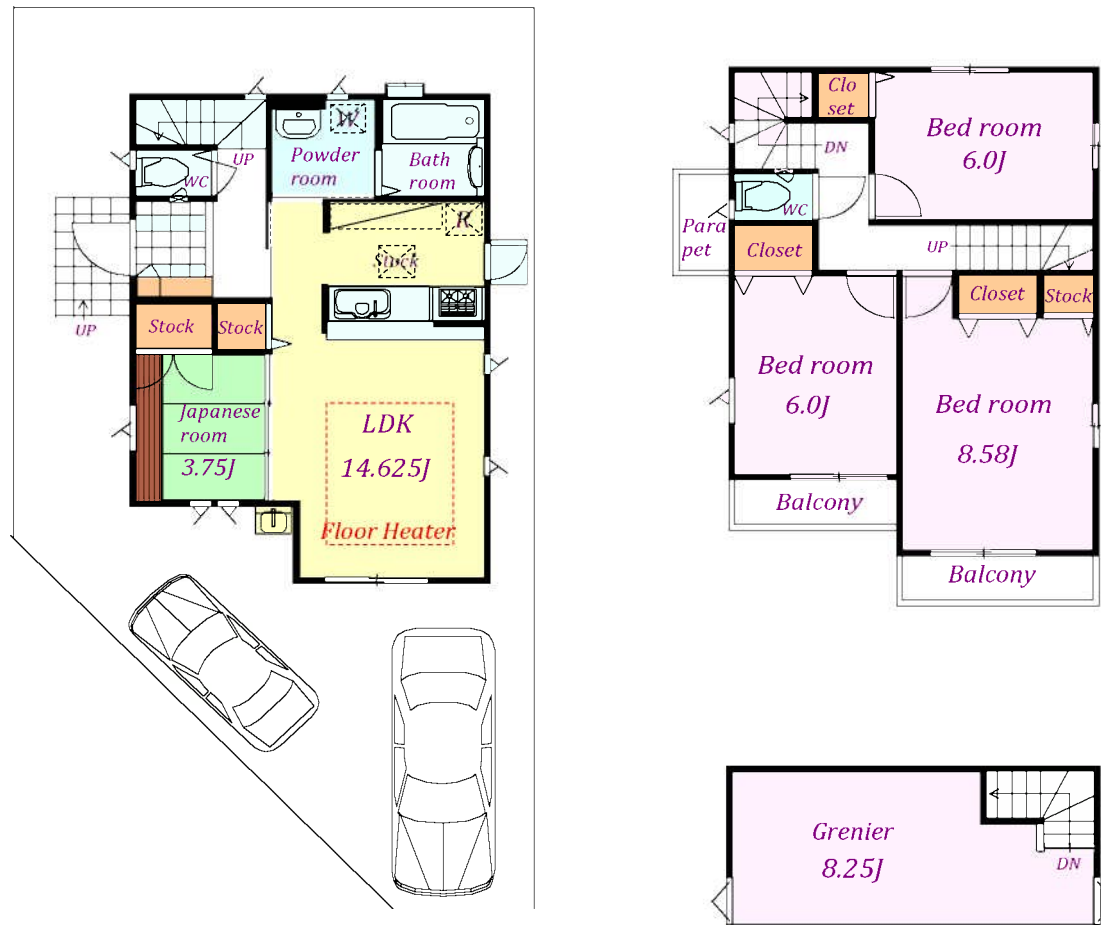
耐震等級3は数百年に一度発生する地震(東京では震度6強から震度7程度)の地震力に対して倒壊、崩壊せず、数十年に一度発生する地震(東京では震度5強程度)の地震力に対して損傷しない程度の1.5倍の性能を有するように定められています。

- ◆アクセントクロス...リビングや洋室に彩りを与える「アクセントクロス」を標準装備
- ◆サイディングでは表せない、「外壁タイル」を一部使用した、砂門の様な優しい表情と複雑な色合いが高い品質を感じさせてくれる外観
- ◆キッチン・ユニットバス・洗面化粧台はLIXIL社製を採用。
キッチン...オールインワン浄水栓・天板シンク一体型人造大理石隙間レスシンク・ファインコートトップコンロ・食器洗い乾燥機・スマートフード付き・キッチン背面に上部吊戸棚
- ユニットバス...浴びた瞬間リラクセス「フルオールシャワー」・お湯が冷めにくい「サーモバスS」・まる洗いカウンター・くるりんボイ排水口・人造大理石1600ロング浴槽・換気乾燥暖房機
- 洗面化粧台...幅900のワイド洗面台・無駄なお湯をつくらない「エコハンドル」・くもり止めコート付
- トイレ...1階・2階共に汚れが隠れる場所がない「スゴフチ」が特徴のTOTO社製ウォシュレット採用
- ◆リビングに「ガス式床暖房」、キッチンに「床下収納庫」、駐車スペースに「電気自動車充電用コンセント」を標準装備

- ◆全箇所ペアガラス
・玄関を除く全箇所に網戸付き
・1階掃出し窓にはシャッター付き
・アルミと樹脂のハイブリット構造で断熱機能が大きく向上。
・フレームの極小化によりガラス面積を15%拡大。
・眺望性・採光性の向上に加え、断熱性能も向上。

No.4

■敷地面積 / 119.05㎡ ■延べ床 / 94.80㎡
■1階 / 47.40㎡ ■2階 / 47.40㎡

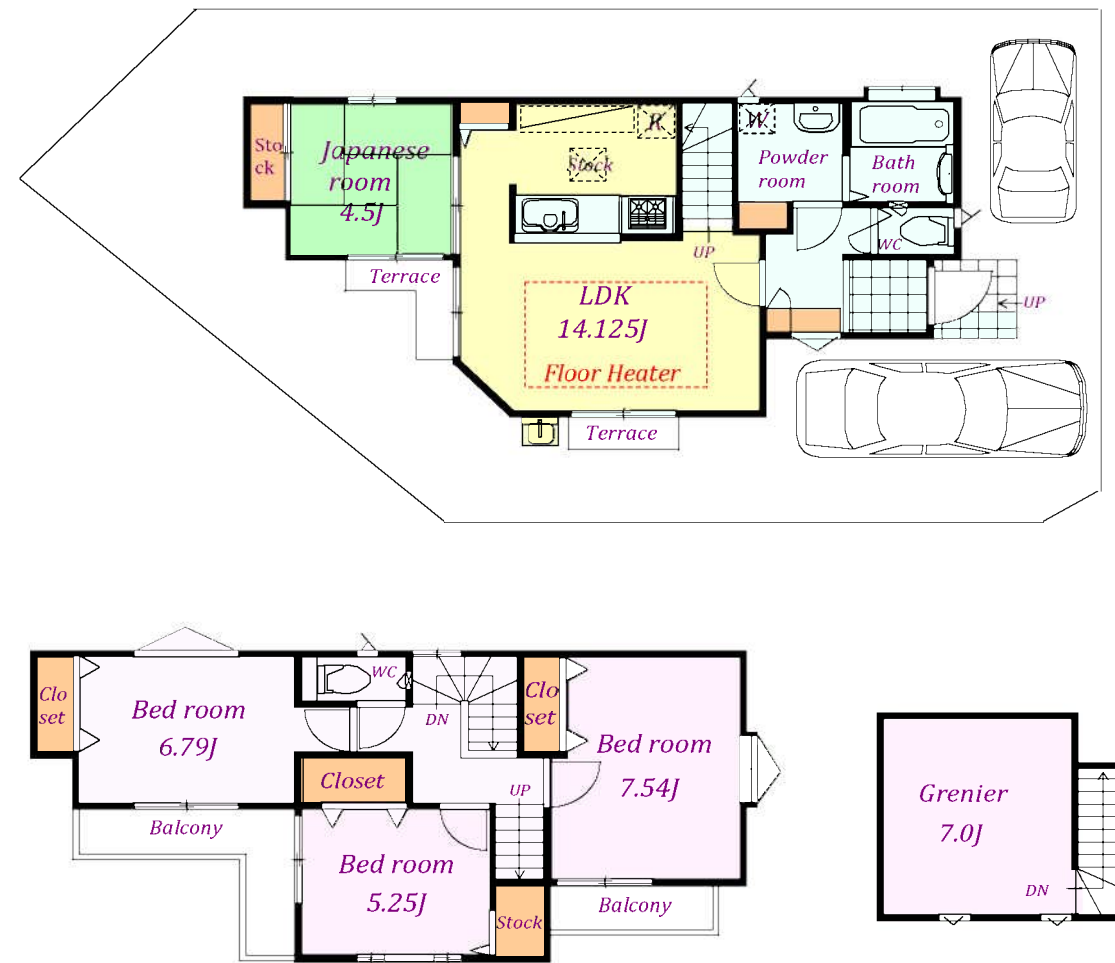


~~5,280~~

販売価格 4,980 万円

No.8

■敷地面積 / 133.04㎡ ■延べ床 / 94.87㎡
■1階 / 48.16㎡ ■2階 / 46.71㎡



~~5,280~~

販売価格 4,980 万円