

新築分譲住宅



フェリーチェ

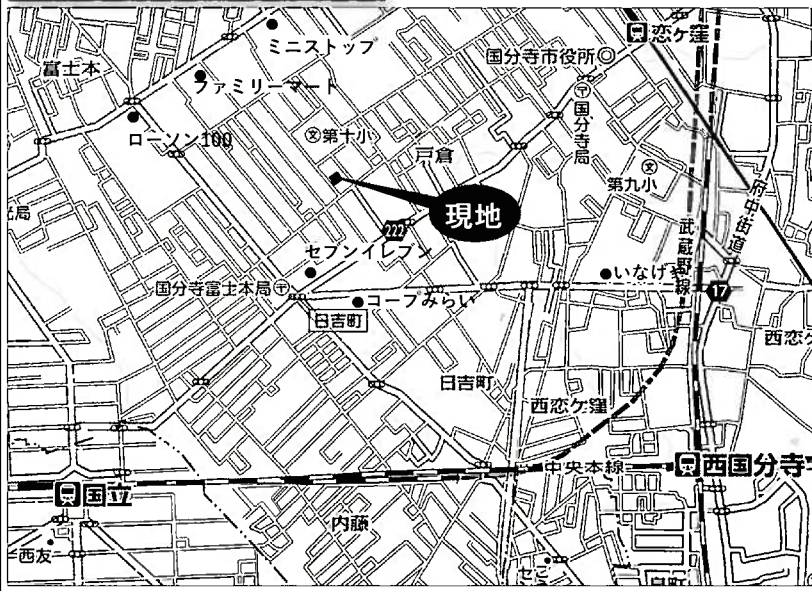
felice

国分寺戸倉Ⅲ

【物件概要】

- 所在地 / 国分寺市戸倉3-10-20他(地番)
- 交通 / 西武国分寺線「恋ヶ窪」駅 徒歩15分
JR中央線「国立」駅 徒歩16分
- 敷地面積 / 120.03㎡~121.53㎡
- 土地権利 / 所有権 ●地目 / 現況: 宅地
- 都市計画 / 市街化区域
- 用途 / 第1種低層住居専用地域
- 高度地区 / 第一種高度地区
- 建ぺい率 / 40% ●容積率 / 80%
- 設備 / 東京電力・都市ガス・公営水道・公共下水
- 接道状況 / 南西側: 43条但し書き道路に接道
- 完成 / 平成31年2月末完成予定

国分寺10小・5中エリア

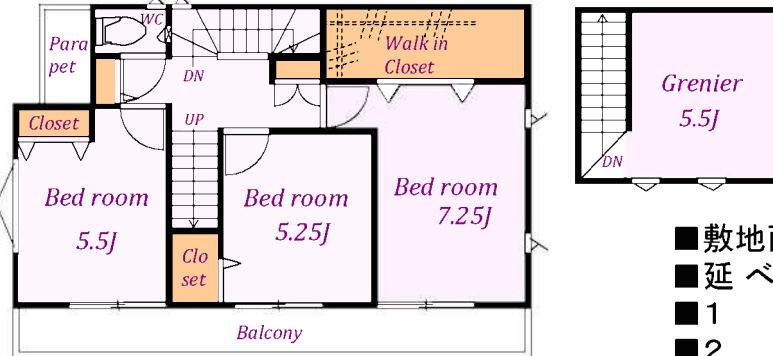
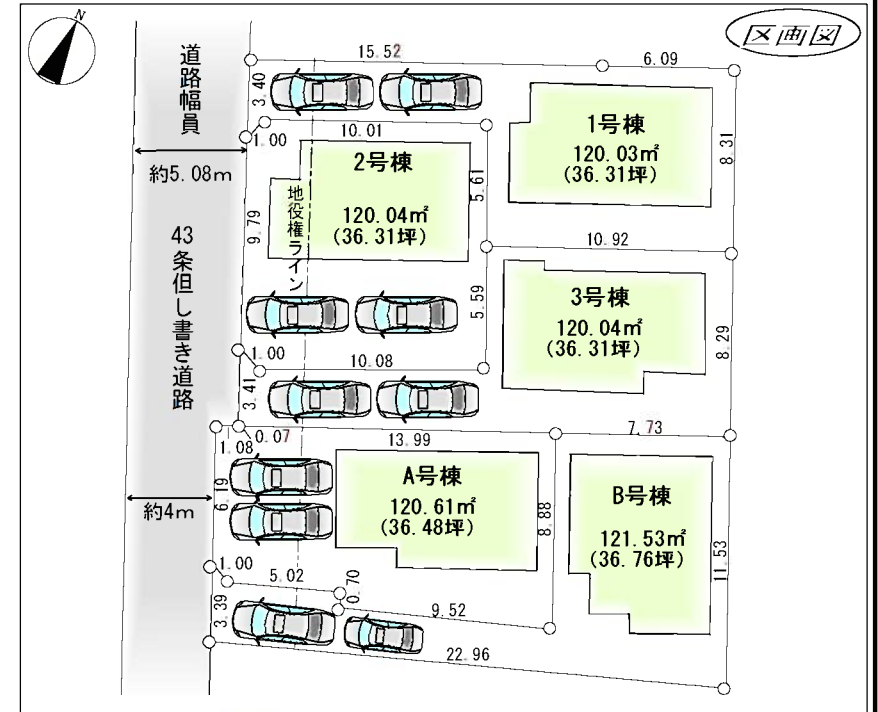
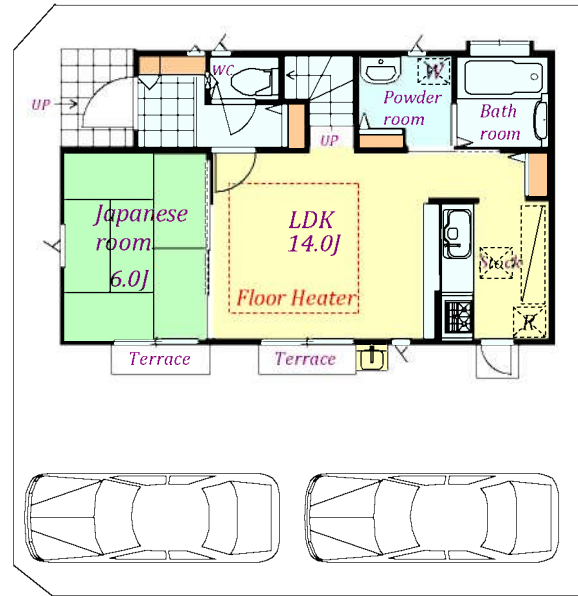


西武国分寺線「恋ヶ窪」駅徒歩 **15分** 【フラット35】S
JR中央線「国立」駅徒歩 **16分**

【耐震金利タイプA対応】

※詳細はお問い合わせ下さい。

2号棟



- 敷地面積 / 120.04㎡
- 延べ床 / 94.40㎡
- 1階 / 47.20㎡
- 2階 / 47.20㎡

※図面と現況が異なる場合、現況を優先させていただきます。

販売価格 4,900万円



	敷地面積	延床面積	価格
1号棟	120.03㎡	96.02㎡	4,400万円
2号棟	120.04㎡	94.40㎡	4,900万円
3号棟	120.04㎡	95.49㎡	4,400万円

ESTATE VIEW

	敷地面積	延床面積	価格
A号棟	120.61㎡	94.40㎡	4,800万円
B号棟	121.53㎡	92.73㎡	4,300万円

※号棟により異なります。

東京都知事免許(5)第76428号

株式会社 **オメガ**
【国立店】

公益社団法人 全日本不動産協会会員
公益社団法人 不動産保証協会会員
〒185-0034 東京都国分寺市光町1丁目38番地32
TEL 042(571)1151
FAX 042(580)1827

◆(公社)全国宅地建物取引業保証協会会員 ◆(公社)東京都宅地建物取引業協会会員 ◆(公社)首都圏不動産公正取引協議会加盟

■東京都知事免許(2)第93300号

ESTATE VIEW

株式会社 **エステート・ビュー**

〒185-0011 東京都国分寺市本多1-1-20ビュー国分寺201 TEL: 042-401-0756 FAX: 042-401-0744

- 手数料 2.5% (税込)
- 取引態様 売主
- 情報公開日 2018/9/29

- ◆アクセントクロス・・・リビングや洋室に彩りを与えてくれる「アクセントクロス」を標準装備
- ◆キッチン・ユニットバス・洗面化粧台はLIXIL社製を採用
 キッチン・・・オールインワン浄水栓・天板シンカー一体型人造大理石隙間レスシンク・ファインコートトップコンロ・食器洗い乾燥機・スマートフード付き・キッチン背面に上部吊戸棚
- ユニットバス・・・浴びた瞬間リラックス「フルオールシャワー」・お湯が冷めにくい「サーモバスS」・まる洗いカウンター・くるりんポイ排水口・人造大理石1600ロング浴槽・換気乾燥暖房機
- 洗面化粧台・・・幅900のワイド洗面台・無駄なお湯をつくらぬ「エコハンドル」・くもり止めコート付
- トイレ・・・1階・2階共に汚れが隠れる場所がない「スコフチ」が特徴のTOTO社製ウォシュレット採用
- ◆リビングに「電気式床暖房」、キッチンに「床下収納庫」・駐車スペースに「電気自動車充電用コンセント」を標準装備

- ◆全箇所ペアガラス
 ・玄関を除く全箇所網戸付き
 ・1階掃出し窓にはシャッター付き
 ・アルミと樹脂のハイブリット構造で断熱機能が大きく向上。
 ・フレームの極小化によりガラス面積を15%拡大。
 眺望性・採光性の向上に加え、断熱性能も向上。

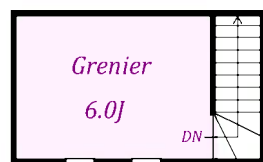
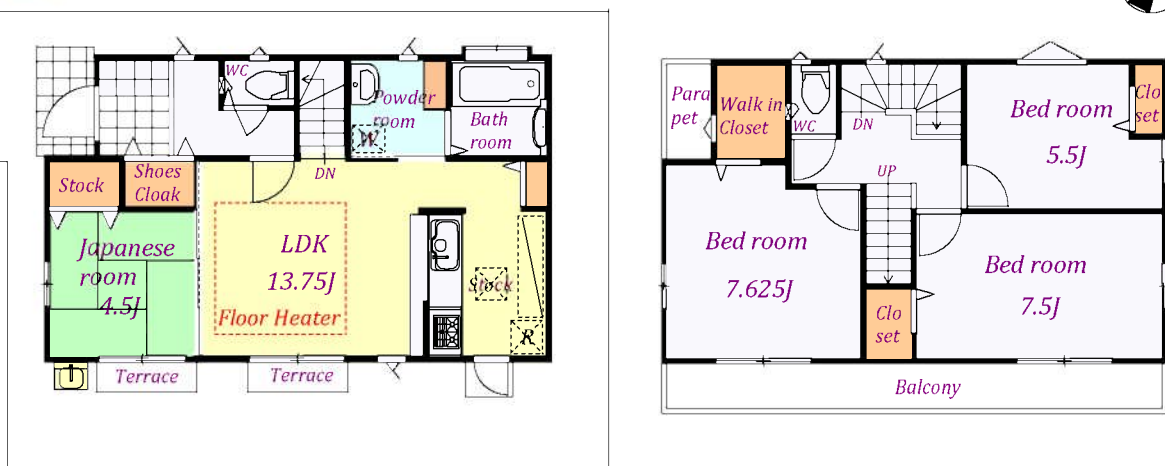
地震に強い「耐震等級3」

耐震等級3は数百年に一度発生する地震（東京では震度6強から震度7程度）の地震力に対して倒壊、崩壊せず、数十年に一度発生する地震（東京では震度5強程度）の地震力に対して損傷しない程度の1.5倍の性能を有するように定められています。

【フラット35】S 【耐震金利タイプA対応】

※詳細はお問い合わせ下さい。

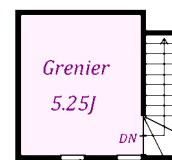
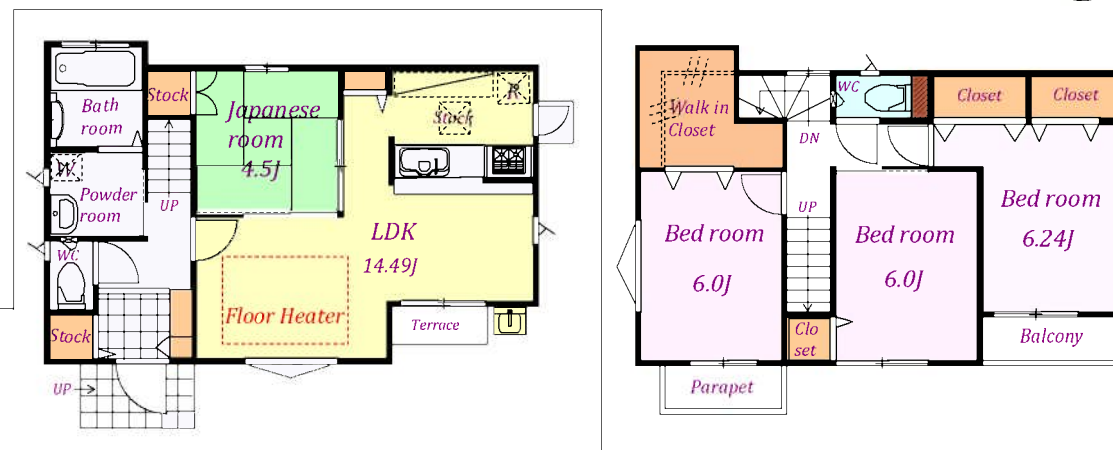
1号棟 フェリーチェ felice



■敷地面積 / 120.03㎡ ■延べ床 / 96.02㎡
 ■1階 / 48.01㎡ ■2階 / 48.01㎡

販売価格 **4,400** 万円

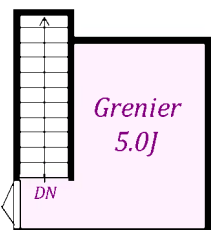
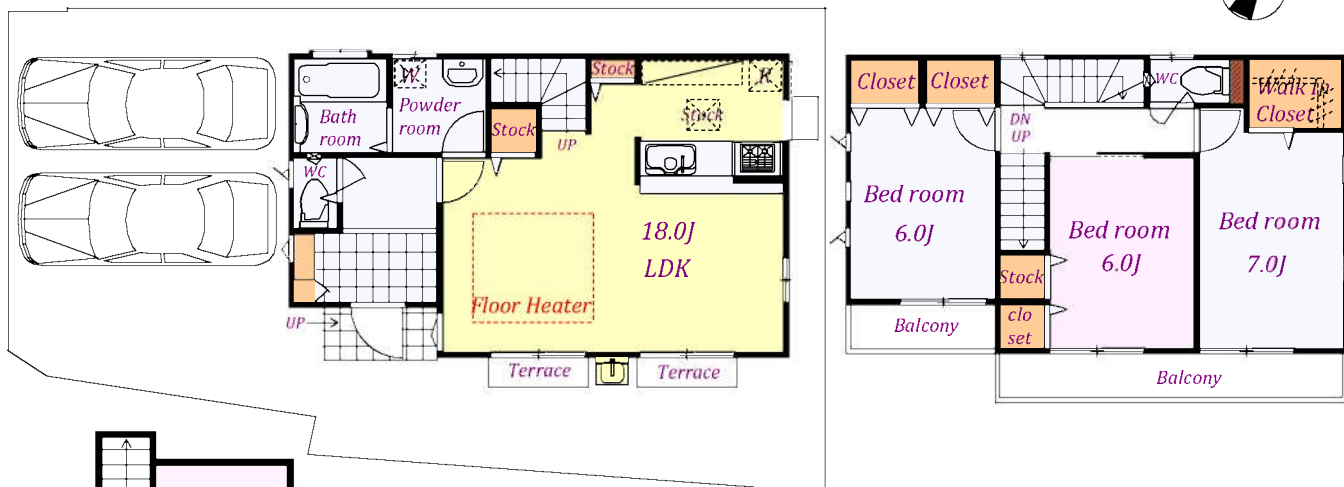
3号棟 フェリーチェ felice



■敷地面積 / 120.04㎡ ■延べ床 / 95.49㎡
 ■1階 / 47.88㎡ ■2階 / 47.61㎡

販売価格 **4,400** 万円

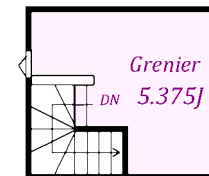
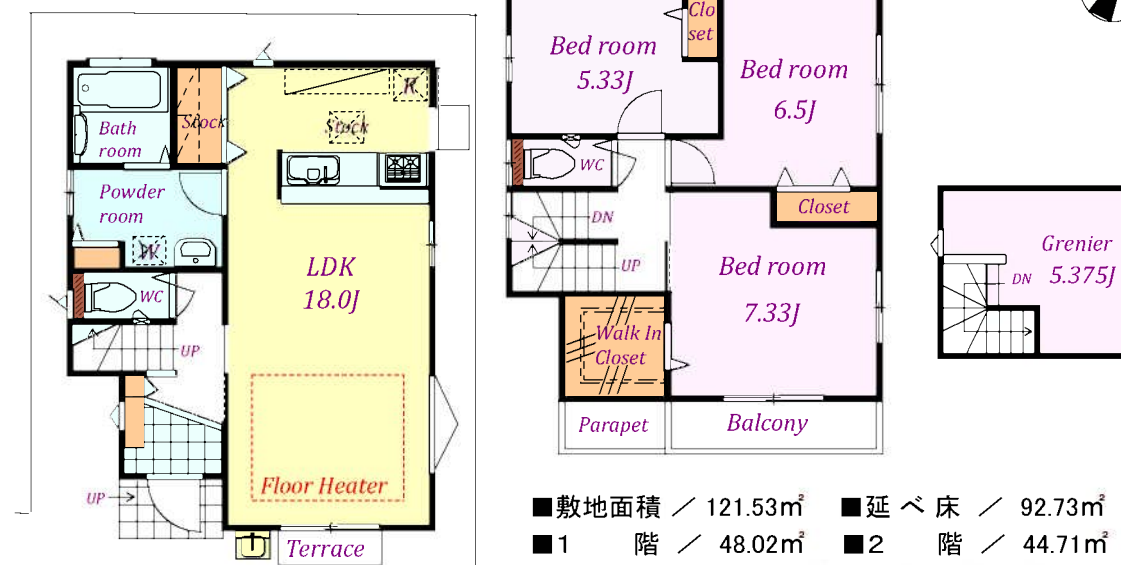
A号棟 ESTATE VIEW



■敷地面積 / 120.61㎡ ■延べ床 / 94.40㎡
 ■1階 / 47.20㎡ ■2階 / 47.20㎡

販売価格 **4,800** 万円

B号棟 ESTATE VIEW



■敷地面積 / 121.53㎡ ■延べ床 / 92.73㎡
 ■1階 / 48.02㎡ ■2階 / 44.71㎡

販売価格 **4,300** 万円